

**SIDLER**  
● LIGHTING PRODUCTS

# AURORA

BALKENLEUCHE



EFFIZIENT  
ROBUST  
FUNKTIONAL



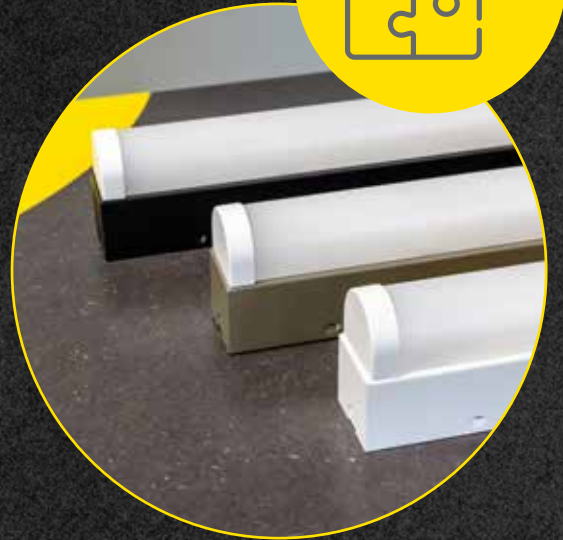
# MODULAR

Modularer Gesamtaufbau mit austausch- und ersetzbaren Komponenten



## ROBUST

Stabiles Metallgehäuse



## SPARSAM

Energieeffizientes Konstantstromnetzteil



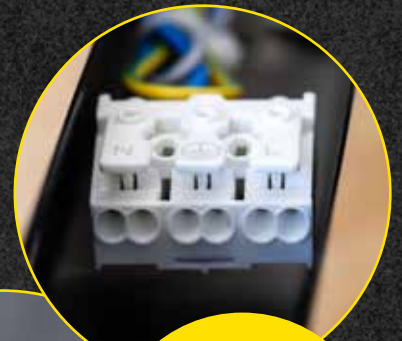
## LANGLEBIG

Hochwertiges und leuchtstarkes LED-Lichtfeld



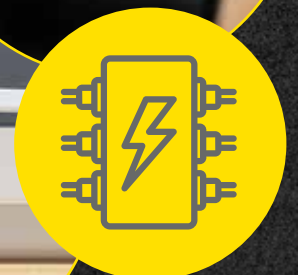
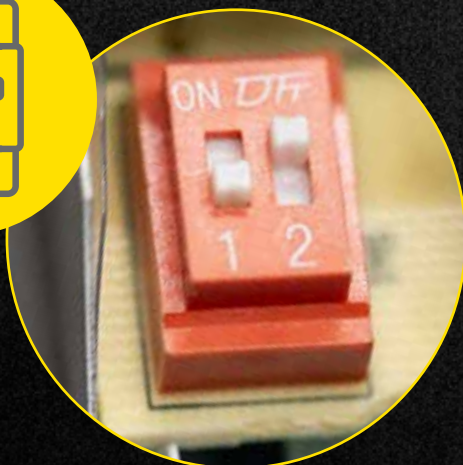
## EFFIZIENT

Systemeffizienz bis zu 138 Lumen pro Watt



## LEISTUNGSWAHL

DIP-SWITCH – 1 Leuchte = 4 umschaltbare Leistungsstufen



## MONTAGE-KOMFORT

Einfachste Montage

# AURORA

Unsere **Aurora Balkenleuchte** bietet eine energieeffiziente, langlebige und nahezu wartungsfreie LED-Lösung die durch Ihre Stabilität, wählbaren Leistungsstufen, auf Wunsch mit einer intelligenten DALI-2 Lichtsteuerung gegebenenfalls auch in Kombination mit einer Notlichtfunktion überzeugt.

Beliebt bei Monteuren durch Ihre einfache und schnelle Montage. Damit ist Sie optimal für viele Bereiche wie in Tiefgaragen Technikräume, Logistikzentren einsetzbar.



## LICHTTECHNISCHE EIGENSCHAFTEN

LICHTSTROMTOLERANZ	±10 Prozent
FARBWIEDERGABEINDEX (CRI)	Ra > 80
INITIALE FARBKONSISTENZ	≤ 3 SDCM
LEBENSDAUER	> 72'000 Std. L80 B10



## ELEKTROTECHNISCHE EIGENSCHAFTEN

SPANNUNGSVERSORGUNG AC	220 bis 240 Volt ( nicht Zentralbatterie tauglich)
NETZFREQUENZ	50 / 60 Hertz
ÜBERSPANNUNGSSCHUTZ	JA
TEMPERATURÜBERWACHUNG	JA



## GEHÄUSETECHNISCHE EIGENSCHAFTEN

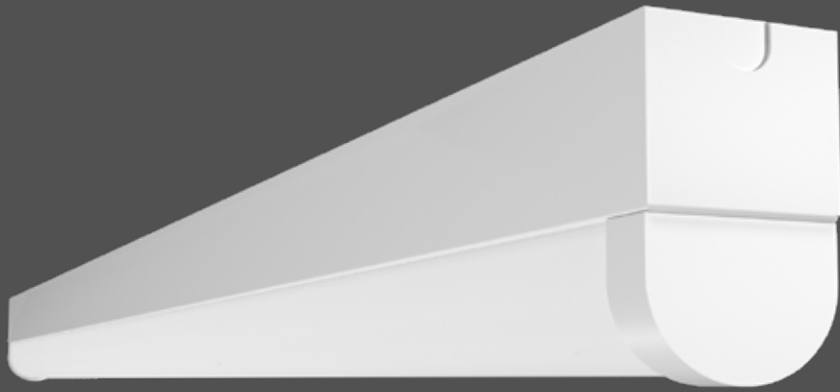
ARBEITSTEMPERATURBEREICH	-10 bis +40 Grad Celsius
SCHUTZART	IP 40
MATERIAL DES LEUCHTENGEHÄUSES	verzinktes Stahlblech
MATERIAL DES DIFFUSORS	UV-beständiges PMMA
GEHÄUSEFARBE	Pulverbeschichtet (RAL 9016), weitere Farben möglich
DURCHGANGSVERDRAHTUNG	möglich



## WEITERE INFORMATIONEN

KONFORMITÄTEN	CE / RoHS
VOLLGARANTIE	5 Jahre
ERSATZTEILGARANTIE	10 Jahre

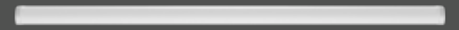
# ANSICHTEN



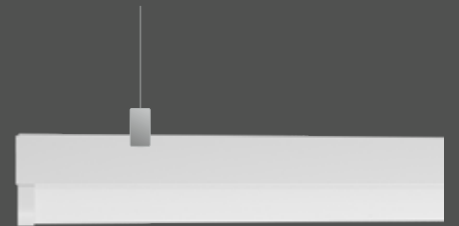
## MONTAGEMÖGLICHKEITEN DECKENMONTAGE



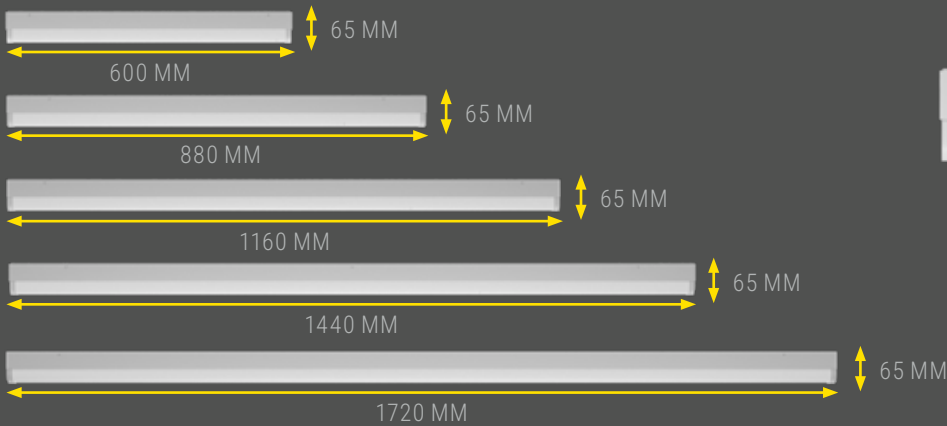
## WANDMONTAGE



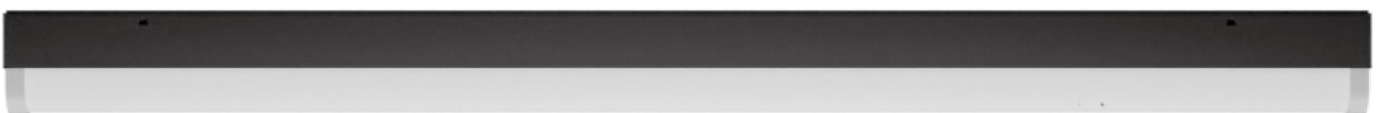
## PENDELMONTAGE



## ABMESSUNGEN



# FARBVARIATIONEN



# VARIANTENÜBERSICHT

# AURORA



LÄNGE (mm)	ARTIKEL-NR.	LICHTFARBE	ON/OFF	DALI-2	Notleuchte / BDS
600	104969	3000 K	●		
	104970	4000 K	●		
	105137	3000 K		●	
	105138	4000 K		●	
880	104973	3000 K	●		
	104974	4000 K	●		
	104975	3000 K	●		●
	104976	4000 K	●		●
	105139	3000 K		●	
	105140	4000 K		●	
1160	104977	3000 K	●		
	104978	4000 K	●		
	104979	3000 K	●		●
	104980	4000 K	●		●
	105141	3000 K		●	
	105142	4000 K		●	
	105143	3000 K		●	●
	105144	4000 K		●	●
1440	104981	3000 K	●		
	104982	4000 K	●		
	104983	3000 K	●		●
	104984	4000 K	●		●
	105145	3000 K		●	
	105146	4000 K		●	
	105147	3000 K		●	●
	105148	4000 K		●	●
1720	104985	3000 K	●		
	104986	4000 K	●		
	104987	3000 K	●		●
	104988	4000 K	●		●
	105149	3000 K		●	
	105150	4000 K		●	
	105151	3000 K		●	●
	105152	4000 K		●	●

### Notlicht – Für maximale Sicherheit

Die Notlichtvariante der **AURORA** sorgt im Ernstfall für zuverlässige Beleuchtung: Eine integrierte Steuerung mit Einzelbatterieversorgung und Selbsttestfunktion ermöglicht einen netzunabhängigen Betrieb für maximale Sicherheit und Autarkie in Gebäuden.



### DALI-2 – Intelligente Lichtsteuerung

DALI-2 ist ein standardisiertes digitales Steuerprotokoll für die Lichtregelung, das eine präzise, bidirektionale Kommunikation zwischen Leuchten und Steuergeräten ermöglicht. Im Vergleich zum Vorgänger bietet DALI-2 erweiterte Funktionen, höhere Interoperabilität und bessere Diagnosemöglichkeiten. Es eignet sich ideal für intelligente Lichtsysteme in modernen Gebäuden.



# AURORA

## BALKENLEUCHE

### LEISTUNGS- & EFFIZIENZWERTE

DIP-SWITCH	LICHTTECHNIK	600		880		1160		1440		1720	
		3000 K	4000 K	3000 K	4000 K	3000 K	4000 K	3000 K	4000 K	3000 K	4000 K
	Lumen (lm)	1280	1340	1920	2010	2560	2681	3200	3350	3840	4021
	Leistung (W)	10	10	15	15	20	20	25	25	30	30
	Effizienz (lm/W)	128	134	128	134	128	134	128	134	128	134
	Lumen (lm)	1586	1660	2378	2490	3171	3320	3964	4150	4757	4981
	Leistung (W)	12	12	19	19	25	25	31	31	37	37
	Effizienz (lm/W)	132	138	125	131	127	133	128	134	129	135
	Lumen (lm)	1885	1973	2827	2960	3769	3946	4711	4933	5654	5919
	Leistung (W)	15	15	23	23	30	30	38	38	45	45
	Effizienz (lm/W)	126	132	123	129	126	132	124	130	126	132
	Lumen (lm)	2178	2280	3266	3420	4355	4559	5444	5699	6533	6840
	Leistung (W)	18	18	27	27	36	36	45	45	53	53
	Effizienz (lm/W)	121	127	121	127	121	127	121	127	123	129